



対面セミナー/京都

歯科医師

歯科技工士

歯科衛生士



# S-WAVE ショールーム 見学会

松風のCAD/CAMシステム「S-WAVE」を実際にご覧いただけます。歯科医師・歯科技工士・歯科衛生士どなたでもご参加いただけます。

開催日

2026年 7月30日(木) 13:00~14:00  
9月17日(木) 13:00~14:00  
10月29日(木) 13:00~14:00  
11月26日(木) 13:00~14:00

会場

株式会社松風 本社 ショールーム

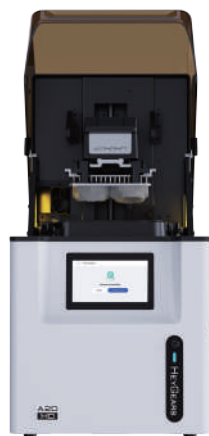
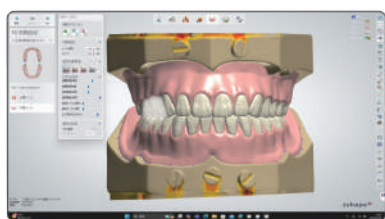
京都府京都市東山区福稻上高松町11  
TEL.075-561-1279

受講料

**無料**

## ▶ イベント内容

- ◆ S-WAVEの新製品である、『TRIOS6』『UltraCraft A2D HD』『DWX-52Di-Jp』についてご説明いたします。
- ◆ ショールームにてS-WAVE製品や材料製品等をご覧いただけます。
- ◆ CAD/CAM全般についてのご質問なども承ります！



SHOFU INC.

お申込み詳細は裏面へ

# S-WAVE ショールーム見学会

## セミナーお申し込みの流れ

### 1. セミナーサイトよりお申し込みください。

- ① セミナーサイトにアクセスし、対象のセミナーを探す。
- ② 対象セミナーページ下部の「申込」ボタンを選択。
- ③ 3つのボタンから該当項目を選択し、お申し込み。



1. 歯科クラブまたはDHサークル会員の方
2. 歯科クラブに新規登録  
+ セミナーのお申込み
3. 一般受講でお申込み

業務に役立つ情報や  
ツールをご提供!  
DHサークル入会はこちら ▶



年会費 無料 会期 無期限

DHサークルに未入会の歯科衛生士様は、  
上記3よりお申込みいただき、  
セミナー開催までに左記の二次元バーコード  
よりDHサークルにご入会ください。

### 2. 申し込みが完了すると、受付完了メールが届きます。

セミナー詳細につきましては、開催前に別途ご案内メールをお送りします。

※メールが届かない場合は、迷惑メールフォルダーなどに振り分けられていないかご確認ください。  
そのうえで、届いていない場合はお問い合わせください。

#### 松風歯科クラブのご案内 製品やツール、製品ご購入の優待券などをご提供!

##### 歯科医師 デンティストサークル

年会費 8,000円(税別) (税込8,800円)

会期 4月1日～3月31日

##### 歯科技工士 テクニシャンサークル

年会費 4,000円(税別) (税込4,400円)

会期 4月1日～3月31日



LINE友達募集中!

セミナーや製品情報をいち早くお届け



松風公式LINE  
はこちら ▶



お問い合わせ

TEL:075-561-1114 受付時間 9:00～12:00/13:00～17:00 (平日のみ)

株式会社松風 営業部IDT事業課 セミナー係

※弊社はお客様からご提供いただきましたお名前・ご住所・お勤め先・お電話番号・メールアドレス等の個人情報は、今後の弊社で開催するセミナーおよび研修会のご案内、並びに製品情報のご提供のために利用し、管理いたします。



噛む、笑う、生きる、を支える。

株式会社 松風

本社/〒605-0983 京都市東山区福福上高松町11 [お客様サポート窓口] TEL:075-778-5482 受付時間8:30～12:00 12:45～17:00 (土日祝除く)  
支社・営業所/東京 TEL:03-3832-4366 営業所/札幌 TEL:011-232-1114 仙台 TEL:022-713-9301 名古屋 TEL:052-709-7688  
京都 TEL:075-757-6968 大阪 TEL:06-6330-4182 福岡 TEL:092-472-7595  
www.shofu.co.jp